

Produktionshalle „Stahl und Lack“

Exposé



Fläche / Raumaufteilung

- Gesamtfläche 410m², davon:
- 375m² Produktionsfläche plus 25m² Lager
- Raumhöhe 3,9, Einfahrtshöhe 3,5m
- Sozialräume und Werksmeisterbüro

Strom / Energie

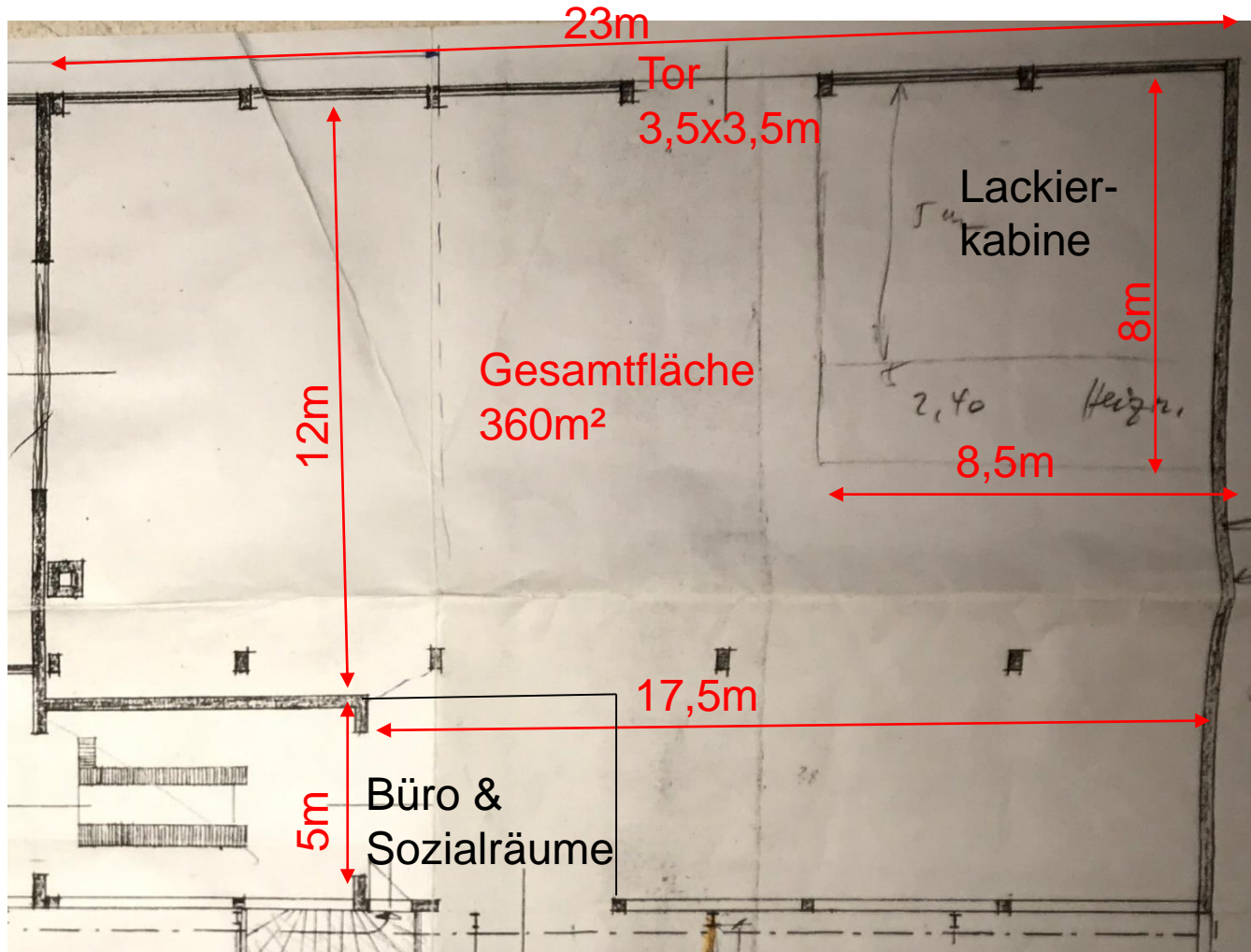
- Ölheizung zum „Temperieren“ vorhanden (renovierungsbedürftig)
- Flächendeckend 220V und 380V Anschlüsse

Infrastruktur

- Lackierkabine für Nutzfahrzeuge
- Großzügige LKW Zufahrt & Rangiermöglichkeiten
- CAD Grundriß verfügbar für Einrichtungsplanung
- Parkplätze für Kunden und Mitarbeiter
- Druckluftversorgung

Grundriss Produktionshalle „Stahl und Lack“

Exposé



GEWERBEPARK MORAWETZ

Wir schaffen Räume